

Flortis®

HOMEOPLANT®

PRODOTTI OMEOPATICI PER LE PIANTE



**NON SONO FITOFARMACI,
NON SONO CONCIMI**

Flortis®

HOMEOPLANT®

PRODOTTI OMEOPATICI PER LE PIANTE

Cos'è l'Omeopatia

L'Omeopatia è una metodologia curativa ideata agli inizi del XIX secolo dal medico tedesco Samuel Hahnemann (1755-1843).

La parola omeopatia deriva dal greco

"**omòios**" simile

"**pathos**" malattia.

Nel termine stesso vi è dunque il principio dell'omeopatia:
"**il simile viene curato con il simile**".

In base a questo principio, per curare un soggetto malato occorre trovare un rimedio che riproduca i sintomi quanto più simili in un soggetto sano.

I rimedi omeopatici vengono preparati utilizzando come elementi di base: vegetali, animali e minerali.

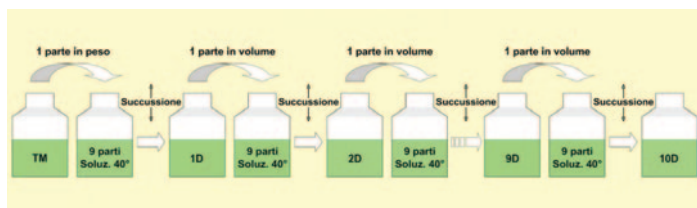
Da queste sostanze d'origine si estrae il loro potere terapeutico eliminando quello tossico. Questo è possibile grazie ai due principi cardine dell'approccio omeopatico: **la diluizione e la dinamizzazione**.

Se l'elemento di base è di origine vegetale, questo viene tritato e messo a macerare in una soluzione idroalcolica (acqua e alcol etilico) per 4 settimane per ottenere la tintura madre TM. Se sono di origine minerale o animale, non solubili, si trituran in un mortaio con l'aggiunta di lattosio o saccarosio.

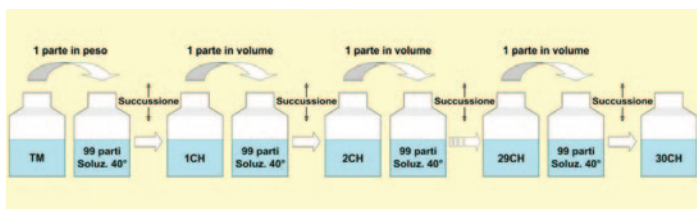
Successivamente la tintura madre TM viene elaborata e diluita, in una soluzione idroalcolica oppure solo in acqua, tante volte quant'è la diluizione desiderata (**processo di diluizione**), e successivamente scossa energicamente (**processo di succussione o dinamizzazione**).

Quando il ceppo omeopatico viene diluito nel rapporto 1:10 queste diluizioni vengono dette decimali (contrassegnate in etichetta dalla sigla D), nella misura di 1:100 centesimali (contrassegnate con CH o C), nella misura di 1:50.000 cinquantamillesimali (contrassegnate con LM).

Diluizioni Decimali



Diluizioni Centesimali





L'Omeopatia per le piante

I primi studi sull'omeopatia per le piante risalgono agli inizi degli anni '80 e si basavano sull'adattamento dell'omeopatia umana al mondo vegetale.

Dagli studi fatti, è emerso che l'omeopatia può essere utilizzata in
**agricoltura per il controllo delle infestazioni,
per la prevenzione delle malattie,
per rinforzare la pianta nella crescita.**

*Non sono fitofarmaci,
non sono concimi*

I rimedi omeopatici per le piante sono ottenuti partendo da sostanze di origine vegetale, minerale o animale, con lo stesso metodo utilizzato per l'omeopatia umana.

Il prodotto omeopatico deve essere somministrato alle piante **per via radicale**, in soluzione acquosa, aggiungendo al rimedio dell'acqua e mescolando energicamente per ottenere una miscela uniforme.



La linea Flortis®

HOMEOPLANT®

La linea Flortis Homeoplant® nasce dopo alcuni anni di studio in collaborazione con un'importante università europea. Si tratta di **5 preparati omeopatici** ciascuno dei quali esercita un'azione specifica e cioè favorire la crescita delle colture da orto-frutta, proteggere le piante dalle malattie o dagli attacchi di afidi, cocciniglie, insetti masticatori. Non sono fitofarmaci né concimi ma - grazie alle particolari materie prime contenute di origine vegetale, animale e minerale - stimolano l'equilibrio dei processi naturali, controllano le infestazioni, rinforzano la crescita delle piante trattate.

I vantaggi

- Agiscono in via preventiva e curativa.
- Possono essere somministrati su colture ornamentali ed edibili.
 - Passate poche ore dal trattamento è già possibile mangiare frutti ed ortaggi.
- Non provocano alterazione nei gusti dei frutti trattati.
 - Sono sicuri per l'uomo e per gli animali.
 - Non inquinano l'ambiente.



Piante stressate e debilitate



Difesa Omeopatica:

Preparato Omeopatico per rinforzare la Crescita delle piante da Orto e Frutta

COMPOSIZIONE: combinazione di estratti vegetali, preparato con metodo omeopatico con potenza D10. Concentrazione degli estratti 3×10^{-20} in 1000 ml di acqua.

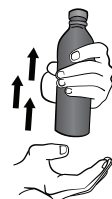
CARATTERISTICHE: preparato omeopatico ottenuto da estratti vegetali per rinforzare le piante in modo naturale e aumentare la loro resistenza ai vari stress quali sbalzi di temperatura, condizioni di crescita inadeguate, mancanza di sostanze nutritive. Incrementa la crescita, la fioritura e lo sviluppo dei frutti in condizioni di stress. Il prodotto è indicato per ogni tipo di ortaggio e pianta da frutto.

EPOCA D'IMPIEGO:

G F M A M G L A S O N D

DOSAGGIO:

25 ml = 3 tappi
in 1 litro d'acqua



**AGITARE BENE PRIMA DELL'USO.
SCUOTERE ENERGICAMENTE
PER 15 VOLTE**



Per innaffio.

PREPARATO OMEOPATICO PER RINFORZARE LO SVILUPPO DELLE PIANTE DA ORTO E FRUTTA

750 ml

MODALITÀ D'USO: agitare energicamente il prodotto per più volte prima dell'uso. Diluire in acqua ed innaffiare il terreno. Solo per uso radicale, bagnare alla base della pianta.

DOSAGGI: diluire 25 ml (pari a tre tappi) di prodotto in 1 litro di acqua e mescolare bene la soluzione. Distribuire sul terreno umido e non secco. Con una confezione si ottengono 30 litri di soluzione.

FREQUENZA D'USO: eseguire un primo trattamento alla semina o trapianto e ripeterlo fino ad un massimo di tre per coltura. Se le piante sono molto deboli o esposte alla siccità si può aumentare la dose a 500 ml per 10 litri di acqua o 50 ml (pari a 6 tappi) per 1 litro di acqua. Il prodotto ha una lunga efficacia, anche in caso di forti piogge.



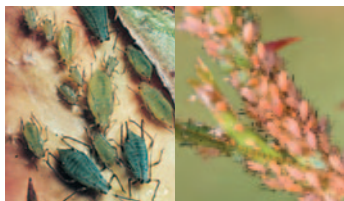
Parassiti animali a cuticola morbida



AFIDI, TRIPIDI ED INSETTI A CUTICOLA MORBIDA

Piccoli insetti con un apparato boccale pungente attraverso il quale succhiano la linfa delle piante provocando un rallentamento dello sviluppo. Sono in grado di inoculare nelle piante virus che provocano danni molto gravi.

Attaccano le piante fiorite, ornamentali, da frutta e orto, da marzo fino a settembre.



Difesa Omeopatica:

Preparato Omeopatico per rinforzare le difese delle piante dagli afidi e dagli insetti a cuticola morbida.

COMPOSIZIONE: combinazione di estratti di piante e predatori naturali, preparato con metodo omeopatico con potenza **C 15**. Concentrazione degli estratti 6×10^{-30} in 1000 ml di acqua.

CARATTERISTICHE: rinforza le piante in modo naturale, aumentando la loro resistenza agli insetti a cuticola morbida come afidi, tripidi, altiche, cimici. Il preparato omeopatico assorbito dalle radici entra nella linfa e si diffonde in tutta la pianta. Gli insetti si allontanano perché percepiscono la presenza di qualcosa di estraneo, simile a loro. Il prodotto è indicato per ogni tipo di pianta, in piena terra o in vaso, ortaggi, alberi da frutto, piante ornamentali e prati.

EPOCA D'IMPIEGO:

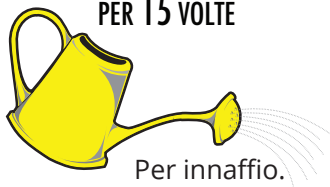
piante all'esterno

G F M A M G L A S O N D

piante all'interno

G F M A M G L A S O N D

**AGITARE BENE PRIMA DELL'USO.
SCUOTERE ENERGICAMENTE
PER 15 VOLTE**



Per innaffio.



PREPARATO OMEOPATICO PER RINFORZARE LE DIFESE DELLE PIANTE DAGLI AFIDI

750 ml



MODALITÀ D'USO: agitare energicamente il prodotto per più volte prima dell'uso. Diluire in acqua ed innaffiare il terreno. Solo per uso radicale, bagnare alla base della pianta.

DOSAGGI: diluire 25 ml (pari a tre tappi) di prodotto in 1 litro di acqua e mescolare bene la soluzione. Distribuire sul terreno umido e non secco. Con una confezione si ottengono 30 litri di soluzione.

FREQUENZA D'USO: per un'azione preventiva eseguire un primo trattamento alla semina o trapianto e ripeterlo fino ad un massimo di tre trattamenti per coltura.

Azione curativa: eseguire un trattamento al manifestarsi del problema e ripeterlo ogni 7 giorni, per un massimo di due trattamenti consecutivi. In caso di presenza massiccia di insetti si può aumentare la dose a 500 ml per 10 litri di acqua o 50 ml (pari a 6 tappi) per 1 litro di acqua.

Il prodotto ha una lunga efficacia, anche in caso di forti piogge.



Parassiti animali a cuticola dura



COCCINIGLIE

Insetti caratterizzati da una cuticola spessa con apparato boccale pungente-succhiatore. Colonizzano in gran numero le parti giovani delle piante, i germogli e le foglie. Attaccano le piante fiorite, ornamentali, da frutta e orto, da aprile fino a ottobre.

DORIFORA DELLA PATATA

È un coleottero "defogliatore" che distrugge il fogliame indebolendo la pianta fino anche ad ucciderla. Il danno, in genere, si traduce in tuberi di piccola dimensione e numero scarso. Oltre alla patata, però, questo vorace coleottero può attaccare anche le colture di solanacee (melanzana e pomodoro).

COLEOTTERI

Racchiudono moltissime specie di insetti: quasi 350.000. I coleotteri fitofaghi sono i parassiti più comuni e temuti da diverse specie vegetali agricole e da giardino.



Difesa Omeopatica:

Preparato Omeopatico per rinforzare le difese delle piante dalle cocciniglie e dagli insetti a cuticola dura.

COMPOSIZIONE: combinazione di estratti di piante e predatori naturali, preparato con metodo omeopatico con potenza **D6**. Concentrazione degli estratti 4×10^{-6} in 1000 ml di acqua.

CARATTERISTICHE: rinforza le piante in modo naturale, aumentando la loro resistenza agli insetti con esoscheletro duro come **cocciniglie, coleotteri, dorifore della patata e insetti a cuticola dura**. Il preparato omeopatico assorbito dalle radici entra nella linfa e si diffonde in tutta la pianta. Gli insetti si allontanano perché percepiscono la presenza di qualcosa di estraneo, simile a loro. Il prodotto è indicato per ogni tipo di pianta, in piena terra o in vaso, ortaggi, alberi da frutto, piante ornamentali e prati.

EPOCA D'IMPIEGO:

piante all'esterno

G F M A M G L A S O N D

piante all'interno

G F M A M G L A S O N D



PREPARATO OMEOPATICO PER RINFORZARE LE DIFESE DELLE PIANTE DALLE COCCINIGLIE

750 ml



MODALITÀ D'USO: agitare energicamente il prodotto per più volte prima dell'uso. Diluire in acqua ed innaffiare il terreno. Solo per uso radicale, bagnare alla base della pianta.

DOSAGGI: diluire 25 ml (pari a tre tappi) di prodotto in 1 litro di acqua e mescolare bene la soluzione. Distribuire sul terreno umido e non secco. Con una confezione si ottengono 30 litri di soluzione.

FREQUENZA D'USO: per un'azione preventiva eseguire un primo trattamento alla semina o trapianto e ripeterlo fino ad un massimo di tre trattamenti per coltura.

Azione curativa: eseguire un trattamento al manifestarsi del problema e ripeterlo ogni 7 giorni, per un massimo di due trattamenti consecutivi. In caso di presenza massiccia di insetti si può aumentare la dose a 500 ml per 10 litri di acqua o 50 ml (pari a 6 tappi) per 1 litro di acqua.

Il prodotto ha una lunga efficacia, anche in caso di forti piogge.



Lumache



LUMACHE E LIMACCE

Molluschi con guscio (lumache, chiocchie) o senza (limacce) che si nutrono di vegetali. Sono dotate di una lingua a grattugia e si nutrono di foglie e germogli, provocando la distruzione di giovani piantine. Le lumache attaccano sia l'orto che le piante ornamentali, da marzo fino a ottobre.

Difesa Omeopatica:

Preparato Omeopatico per rinforzare le difese delle piante dalle lumache.

COMPOSIZIONE: combinazione di estratti di piante e nemici naturali delle lumache, preparato con metodo omeopatico con potenza C 10. Concentrazione degli estratti 4×10^{-20} in 1000 ml di acqua.

CARATTERISTICHE: per rinforzare le piante in modo naturale aumentando la loro resistenza a tutti i tipi di lumache. Ha un'azione repellente verso **tutti i tipi di lumache**. Il preparato omeopatico assorbito dalle radici entra nella linfa e si diffonde in tutta la pianta. Le lumache si allontanano perché percepiscono la presenza di qualcosa di estraneo, simile a loro. Il prodotto è indicato per ogni tipo di pianta, in piena terra o in vaso, ortaggi, alberi da frutto, piante ornamentali e prati.

TEST 1: testare la prestazione degli effetti di protezione del prodotto

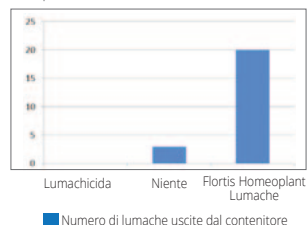
Materiale: 60 contenitori di plastica (cm 35x21x 11,5h) con 4 cm di terreno e 4 piantine di lattuga, 60 lumache del genere Arion, Floritis Homeoplat Lumache, Lumachicida (insetticida registrato).

Test: in ogni contenitore è stata inserita una lumaca e sono stati aggiunti 300 ml di acqua per rendere l'ambiente umido. In 20 contenitori sono stati aggiunti 100 ml di soluzione Floritis Homeoplat Lumache (1/2 tappo in 100 ml) ed i contenitori sono stati chiusi con un coperchio per evitare la fuoriuscita delle lumache. In 20 contenitori è stato aggiunto un lumachicida nella dose di 0,35 g e sono stati chiusi con un coperchio per evitare la fuoriuscita delle lumache. In 20 contenitori non è stato aggiunto nulla e sono stati chiusi con un coperchio per evitare la fuoriuscita delle lumache. E' stato quindi valutato l'indice di defogliazione dopo 1, 2 e 3 giorni considerando 5 livelli di defogliazione: 0 = nessun danno; 1 = 1-25%; 2 = 26-50%; 3 = 51-75%; 4 = 76-100 %. Nella tabella si possono vedere i risultati ottenuti. Dopo 24 ore l'indice di defogliazione è pari a 1 (1-25%) sia per le insalate trattate con lumachicida che con Floritis Homeoplat Lumache. Nei due giorni successivi rimane costante nei contenitori trattati con lumachicida ma cresce leggermente il valore nei contenitori con il prodotto omeopatico (livello 1,5), dimostrando un effetto paragonabile tra i due prodotti. Nei contenitori senza nulla l'indice di defogliazione in tre giorni va dal livello 1,75 a 2,32.



TEST 2: verificare le prestazioni repellenti del prodotto

Il test è stato ripetuto inserendo 20 lumache per contenitore e lasciandoli aperti per dare alle lumache la possibilità di allontanarsi. Sono state contate le lumache che hanno abbandonato i contenitori. Nei contenitori con Floritis Homeoplat Lumache tutte le 20 lumache sono uscite, nel contenitore con acqua ne sono uscite circa 2/3, nel contenitore con il lumachicida nessuna perché sono state uccise dal lumachicida. E' quindi evidente il forte potere repellente di Floritis Homeoplat Lumache nei confronti delle lumache.



PREPARATO OMEOPATICO PER RINFORZARE LE DIFESE DELLE PIANTE DALLE LUMACHE

750 ml

MODALITÀ D'USO: agitare energicamente il prodotto per più volte prima dell'uso. Diluire in acqua ed innaffiare il terreno. Solo per uso radicale, bagnare alla base della pianta.

DOSAGGI: diluire 25 ml (pari a tre tappi) di prodotto in 1 litro di acqua e mescolare bene la soluzione. Distribuire sul terreno umido e non secco. Con una confezione si ottengono 30 litri di soluzione.

FREQUENZA D'USO: per un'azione preventiva eseguire un primo trattamento alla semina o trapianto e ripeterlo fino ad un massimo di tre trattamenti per coltura.

Azione curativa: eseguire un trattamento al manifestarsi del problema e ripeterlo ogni 7 giorni, per un massimo di due trattamenti consecutivi. In caso di presenza massiccia di lumache si può aumentare la dose a 500 ml per 10 litri di acqua o 50 ml (pari a 6 tappi) per 1 litro di acqua.

Il prodotto ha una lunga efficacia, anche in caso di forti piogge.

EPOCA D'IMPIEGO:

G F M A M G L A S O N D



Malattie



OIDIO

Muffa biancastra che attacca foglie, germogli e boccioli fiorali e che può estendersi rapidamente all'intera chioma e provocare incurvamento e deformazione della pianta.

PERONOSPORA

Malattia che si manifesta con delle macchie traslucide, tipo olio, sulle foglie e poi si diffonde ai boccioli dei fiori e ai germogli che si ricoprono di muffa. Le parti della pianta colpite si seccano e cadono.

RUGGINE

Si manifesta con piccole macchie gialle sul lato superiore della foglia e di grumoli polverulenti di colore giallo sulla parte inferiore. Successivamente le macchie diventano sempre più scure, di colore nerastro.

PHYTOPHTORA

È un fungo che vive nel terreno e penetra nelle piante attraverso le radici. Può provocare un deperimento completo della pianta ed un conseguente abbassamento della produzione. Può colpire sia le piante da orto che ornamentali.



Difesa Omeopatica:

Preparato Omeopatico per rinforzare le difese delle piante dalle malattie.

COMPOSIZIONE: combinazione di estratti vegetali, preparato con metodo omeopatico con potenza **C 15**. Concentrazione degli estratti 7×10^{-30} in 1000 ml di acqua.

CARATTERISTICHE: per rinforzare le piante in modo naturale, alla resistenza contro le malattie come **oidio, peronospora, ruggine, phytophtora**. Assorbito dalle radici, entra nella linfa e si diffonde in tutta la pianta creando un sistema di autodifesa che blocca lo sviluppo dei funghi. Il prodotto è indicato per ogni tipo di pianta, in piena terra o in vaso, ortaggi, alberi da frutto, piante ornamentali e prati.

EPOCA D'IMPIEGO:

piante all'esterno

G F M A M G L A S O N D

piante all'interno

G F M A M G L A S O N D



PREPARATO OMEOPATICO PER RINFORZARE LE DIFESE DELLE PIANTE DALLE MALATTIE

750 ml

MODALITÀ D'USO: agitare energicamente il prodotto per più volte prima dell'uso. Diluire in acqua ed innaffiare il terreno. Solo per uso radicale, bagnare alla base della pianta.

DOSAGGI: diluire 25 ml (pari a tre tappi) di prodotto in 1 litro di acqua e mescolare bene la soluzione. Distribuire sul terreno umido e non secco. Con una confezione si ottengono 30 litri di soluzione.

FREQUENZA D'USO: per un'azione preventiva eseguire un primo trattamento alla semina o trapianto e ripeterlo fino ad un massimo di tre trattamenti per coltura.

Azione curativa: eseguire un trattamento al manifestarsi del problema e ripeterlo ogni 7 giorni, per un massimo di due trattamenti consecutivi. In caso di presenza massiccia di lumache si può aumentare la dose a 500 ml per 10 litri di acqua o 50 ml (pari a 6 tappi) per 1 litro di acqua.

Il prodotto ha una lunga efficacia, anche in caso di forti piogge.



Regole per un corretto uso dei prodotti omeopatici

- 1.** Leggere sempre attentamente le istruzioni riportate sulle confezioni prima dell'uso e conservarle fino ad esaurimento del prodotto.
- 2.** Non travasare in contenitori diversi da quelli originali.
- 3.** Effettuare i trattamenti nelle prime ore del mattino o la sera.

Flortis®

HOMEOPLANT®

È un marchio registrato

 **Orvital** S.p.A.

Via Darwin, 63 - 20019 Settimo Milanese (MI) - Italy
www.flortis.it